



**BALMORAL**  
INTERNATIONAL

# Présentation de BALMORAL INTL et POL'HOP

---



*Simplifiez-vous la vie !*

**POL'HOP**, la French Touch du ménage



*pol'hop*

*Simplifiez-vous la vie !*





# SOMMAIRE

## **I. Présentation**

1. BALMORAL
2. POL'HOP
3. Savoir faire
4. Marketing

## **II. Notre démarche**

1. Contrôle qualité
2. Nos engagements
3. Contrôle des produits

## **III. Nos produits**

# BALMORAL INTERNATIONAL

## UNE SOCIÉTÉ FRANÇAISE

---



**BALMORAL**  
INTERNATIONAL

### Qui sommes-nous ?

**BALMORAL INTERNATIONAL** est une PME française située à Écully, près de Lyon, en France, spécialisée dans la conception et la fabrication de produits ménagers **100%** dédiés au **marché international**. Notre expérience est unique et adaptable à chaque type de marché.



### Quels sont nos engagements ?

Nous veillons à garantir une **démarche responsable** au quotidien depuis notre création en proposant des produits de qualité fabriqués, à plus de 95%, en Europe (France, Espagne, Italie) tout en limitant notre impact environnemental.



### Notre équipe

Notre équipe est composée **d'experts internationaux**. Présents sur plusieurs continents (dont l'Afrique, le Moyen-Orient, le Pacifique, les Caraïbes, l'Océan Indien...), nous sommes reconnus pour notre **flexibilité** et notre **réactivité**. Le nombre de produits développés témoigne de notre volonté d'expansion. **POL'HOP** est une marque reconnue internationalement.

*pol'hop*

Simplifiez-vous la vie !



# LA MARQUE POL'HOP

SIMPLIFIEZ-VOUS LA VIE !

---



## C'est quoi ?

**POL'HOP** est notre marque de produits ménagers colorés, conçus pour simplifier les tâches ménagères quotidiennes. Nous mettons l'accent sur l'efficacité et la facilité d'utilisation, pour rendre le nettoyage plus agréable et accessible à tous.



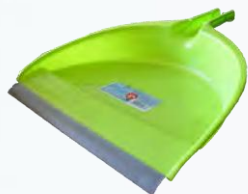
## Notre devise

« **Simplifiez-vous la vie !** » est le moteur de notre créativité. Chaque produit que nous développons vise à rendre le nettoyage plus facile et plus efficace, quel que soit le type de surface.



## Quels sont nos engagements environnementaux ?

Nous prenons l'environnement très au sérieux. Nos emballages sont conçus sans vernis ni encres nocives et sont réduits en taille tout en étant quadrilingues, afin de minimiser leur impact écologique. Nous avons également adopté une technologie innovante qui nous permet d'injecter du plastique recyclé au cœur de certains de nos produits, entouré de plastique vierge. Cette approche nous permet de préserver l'environnement en donnant une seconde vie au plastique.



## Nos produits

Les produits **POL'HOP** sont synonymes de solidité et d'utilité. Avec leurs couleurs vert et argent brillant, ils répondent à une variété de besoins, qu'ils soient classiques ou plus ludiques, tout en offrant une excellente visibilité en magasin. Nos produits sont distribués aussi bien en grande distribution que sur les marchés traditionnels, et leur qualité les rend également adaptés aux exigences des professionnels, notamment dans le circuit Horeca (hôtellerie, restauration, cafés).





# SAVOIR-FAIRE INDUSTRIEL

## QUALITÉ DES PRODUITS

---

### Nos gammes de produits

Grâce à **nos usines situées en Europe**, nous sommes en mesure de produire une large gamme de produits tout en respectant une politique éco-responsable.

Nos produits en bois sont certifiés FSC et PEFC, garantissant qu'ils proviennent de forêts gérées durablement.

Tous nos produits sont conçus pour être résistants et durables, adaptés à divers usages et aux besoins de nombreux clients à travers le monde. Nous nous engageons à **satisfaire à la fois les consommateurs et les professionnels en adaptant nos produits à leurs exigences spécifiques.**

#### Laver les sols

- Balais d'intérieur
- Balais d'extérieur
- Lave-ponts et frottoirs
- Raclettes sol
- Franges
- Manches
- Combinés de lavage
- Seaux
- Brosses à laver
- Serpillières

#### Soigner son intérieur

- Éponges et récurrents
- Lavettes
- Gants
- Brosses
- Pelles & balayettes
- Entretien sanitaires
- Raclettes vitres
- Pincettes à linge
- Cordes à linge



# SAVOIR-FAIRE INDUSTRIEL

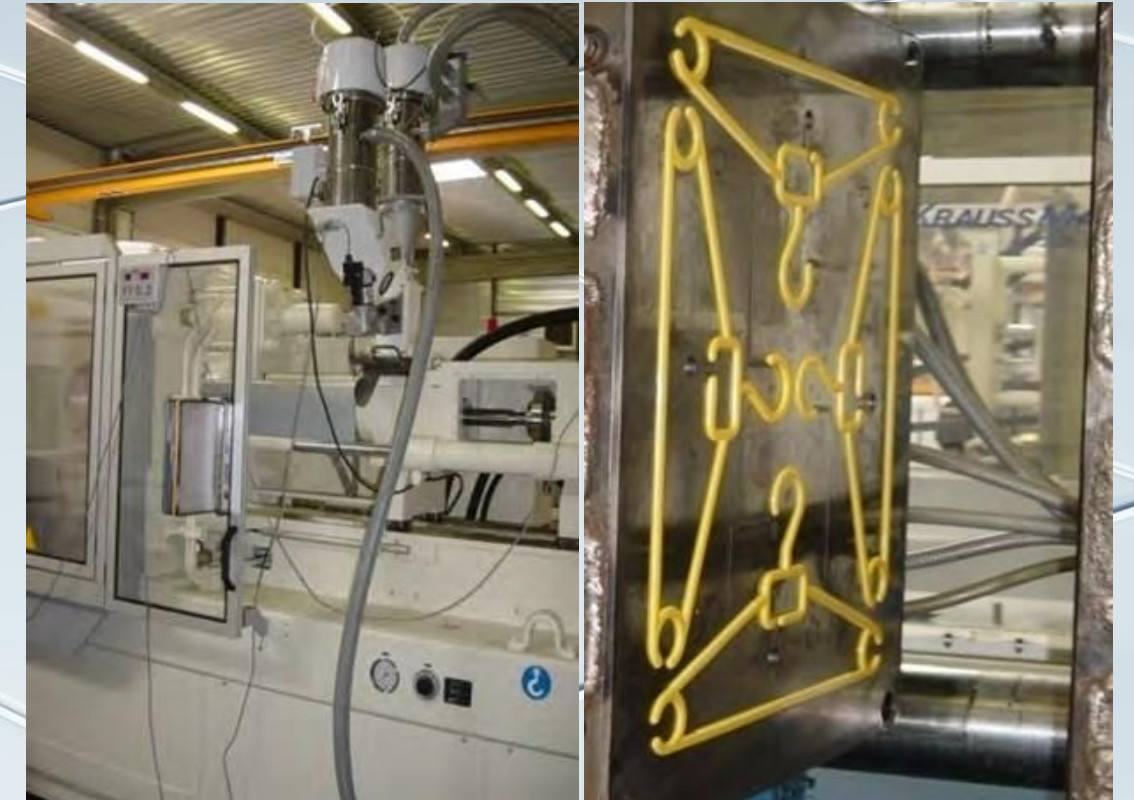
## POURQUOI NOUS CHOISIR ?

---

Nous avons développé **nos propres machines** pour garantir la fabrication des meilleurs produits colorés jamais réalisés. Grâce à cette technologie, nous pouvons produire plus de 6 millions de pièces en plastique par an, avec la possibilité d'augmenter cette capacité si nécessaire. De plus, nous fabriquons plus de 17 000 tonnes de textiles chaque année, avec des ambitions de croissance continue.

Chaque année, **POL'HOP** enrichit son catalogue avec de nouveaux produits, démontrant notre engagement constant envers l'innovation et la qualité.

Nous avons la capacité de produire une large gamme de balais et brosses utilisant divers types de fibres, notamment le coco, la soie, le vinyle, le polypropylène, le nylon, et d'autres encore. Cette diversité nous permet de **répondre à tous les besoins de nettoyage**, offrant des solutions adaptées à différents types de surfaces et d'applications.





# MARKETING

## NOS SUPPORTS

---

**Notre équipe marketing est à vos côtés** pour faciliter l'intégration de nos produits en GMS (Grande et Moyenne Surface). Nous vous offrons un soutien complet, y compris des fiches techniques détaillées qui contiennent toutes les informations essentielles sur nos produits et bien plus encore.

À noter : **Chaque produit de notre gamme porte un nom unique**, conçu pour être facilement mémorisé par les consommateurs.





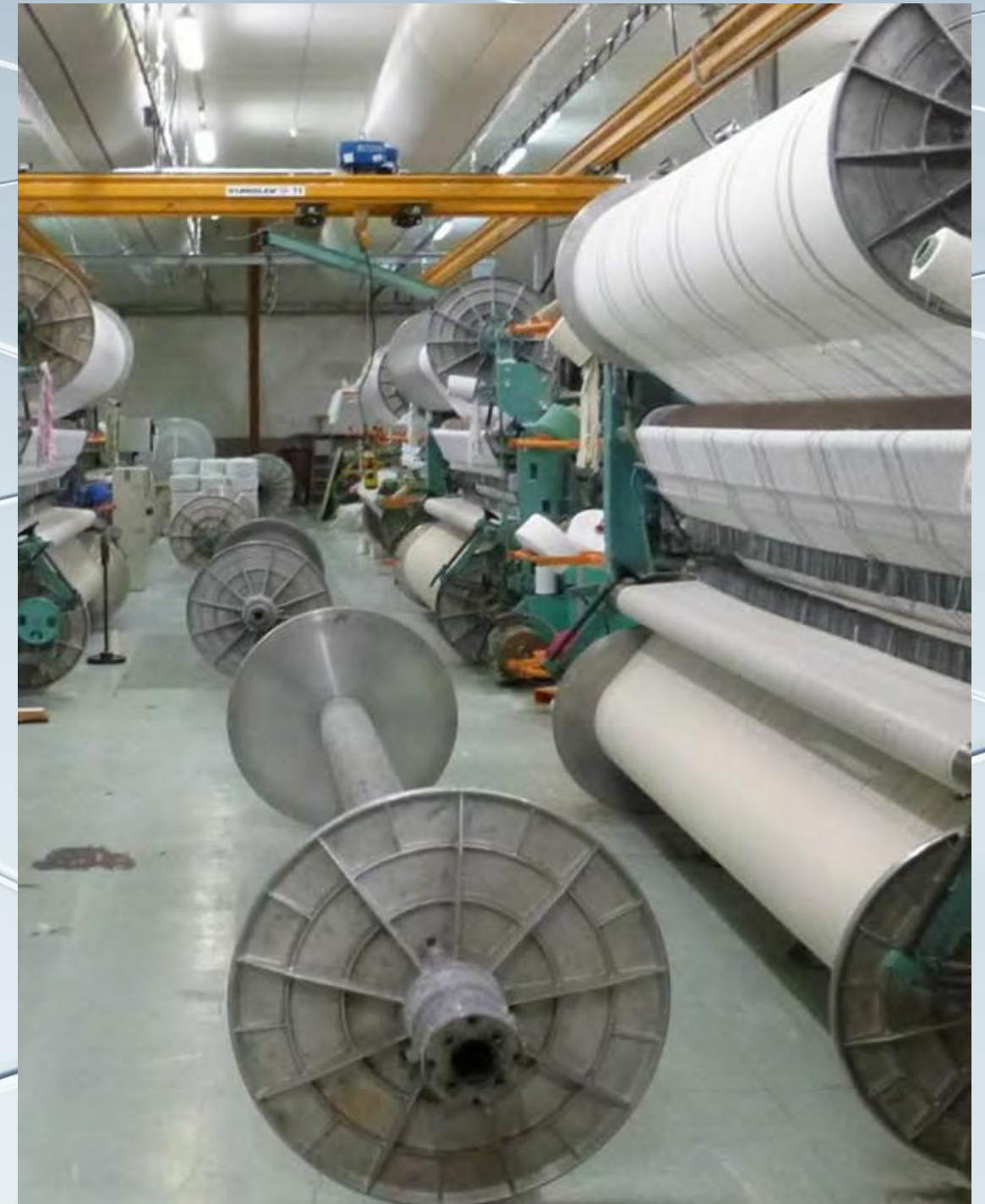
# CONTRÔLE QUALITÉ

## DEPASSER L'ISO 9001

**Nos exigences en matière de contrôle qualité vont au-delà des standards de la norme ISO 9001.** Nous mettons en œuvre des mesures rigoureuses pour garantir la qualité et la sécurité de nos produits :

- Courriers d'engagement,
- Contrôle de la gestion,
- Audits internes réguliers,
- Gestion des non-conformités et réclamations,
- Développement d'axes d'amélioration,
- Contrôle rigoureux lors de la réception des matières premières et de la fabrication,
- Veille réglementaire et suivi des normes en vigueur,
- Métrologie précise pour garantir la fiabilité des mesures,
- Prise en compte des exigences spécifiques des clients,
- Gestion centralisée et sécurisée des documents,
- Suivi constant des indicateurs de performance,
- Analyse approfondie des risques consommateurs et du système global.

Ces actions nous permettent de maintenir des standards de qualité élevés et d'assurer la satisfaction de nos clients..





# NOS ENGAGEMENTS

## TOUJOURS LÀ POUR VOUS

---

Nous avons mis en place une **politique de qualité** et une organisation, adaptées aux besoins de nos clients et à la diversité de nos gammes de produits, tant pour la fabrication que pour la négociation de produits.

Notre engagement inclut :

- Une **charte d'utilisation du bois** provenant de forêts gérées de manière durable, garantissant une exploitation responsable des ressources naturelles,
- Un **principe de responsabilité sociale** qui veille au respect des conditions de travail sur l'ensemble de nos sites de production, en s'assurant que nos pratiques respectent les normes sociales les plus élevées,
- Une **démarche durable et responsable**, orientée vers la création de produits plus respectueux de l'environnement. Nous mettons en œuvre une politique industrielle visant à minimiser l'impact écologique et à favoriser des relations solides et durables avec nos partenaires.





## TRENDS 2025

# NOS ENGAGEMENTS

## TOUJOURS LÀ POUR VOUS



### BALMORAL INTL SAS s'engage en 10 points

**1 - Qualité des produits et services** : en fournissant des produits et services strictement conformes aux normes européennes.

**2 - Livraison à temps** : dans les 48 heures maximum après le passage de votre commande, une pro forma vous est transmise avec indication des ruptures éventuelles et une proposition de substitution, le cas échéant. Notre priorité est de vous servir le maximum de produits. Aussi, à travers une gestion efficace de notre chaîne d'approvisionnement, un taux de service équivalent à au moins 80% de votre commande est garanti pour une expédition immédiate. Pour les produits que nous ne pourrions pas vous servir immédiatement et si vous acceptez de les inclure à votre prochaine commande (validation immédiate du reliquat), une remise de 2% sur l'intégralité de cette prochaine commande vous est garantie. Dans tous les cas, dès réception de votre approbation, nous mettons en place la livraison et/ou le positionnement du container. Notre communication est transparente en cas de retards potentiels.

**3 - Conformité réglementaire** : à travers le respect de toutes les lois et réglementations liées à l'exportation. Cela inclut la documentation appropriée, les licences d'exportation et le respect des sanctions commerciales.

**4 - Support commercial** : pour tous nos produits une assistance est fournie (fiches techniques & argumentaires accessible depuis notre site internet [www.polhop.net](http://www.polhop.net)). La traçabilité au carton est en place pour chacun de nos produits. Le support commercial est également accessible par téléphone (+33 4 13 95 06 71) et par mail ([sales@balmoralintl.com](mailto:sales@balmoralintl.com)) pour une résolution rapide des problèmes, le remplacement des produits défectueux...

**5 - Communication transparente** : en particulier en ce qui concerne les changements potentiels dans les conditions de livraison, les prix, ou tout autre aspect crucial du contrat.

**6 - Confidentialité** : toutes les informations échangées restent confidentielles.

**7 - Respect des normes éthiques** : en respectant des normes éthiques, y compris des pratiques commerciales équitables, le respect des droits de l'homme et des normes environnementales.

**8 - Gestion des risques** : en mettant en place des mécanismes pour atténuer les risques liés à l'exportation, tels que des assurances commerciales, des contrats à terme ou d'autres stratégies de gestion des risques.

**9 - Adaptabilité** : dans un contexte commercial international en constante évolution, nous nous engageons à nous adapter aux changements des marchés internationaux et à ajuster nos pratiques commerciales selon l'environnement concurrentiel et législatif en conséquence.

**10 - Viser l'excellence** : tout en restant facilement accessibles, notre volonté est d'aller ensemble vers l'excellence pour vous permettre de développer vos propres affaires



# CONTRÔLE DES PRODUITS

## UNE ATTENTION CONSTANTE

### Contrôle lors de la réception des produits :

- **Contrôle des matières premières** : Nous effectuons une vérification minutieuse de toutes les matières premières reçues pour garantir leur conformité aux spécifications requises.
- **Contrôle des produits négociés** : Un contrôle visuel est systématiquement réalisé sur les produits et leurs emballages afin de détecter toute anomalie ou non-conformité avant leur entrée en stock.

### Contrôle de la production :

Le contrôle de la production est effectué de manière continue par les opérateurs et les responsables de production. Cela inclut :

- **Surveillance continue des machines** : Les opérateurs et responsables supervisent en temps réel le bon fonctionnement des machines pour assurer une production conforme.
- **Analyse d'échantillons témoins** : Des échantillons sont régulièrement prélevés et analysés pour vérifier la qualité et la conformité des produits tout au long du processus de production.

Un **responsable qualité** supervise l'ensemble des activités liées à la qualité, garantissant une coordination efficace entre les usines, les services internes, et nos clients. Il assure une communication fluide et une gestion proactive pour répondre aux exigences de qualité à chaque étape, du processus de production à la satisfaction client.





# NOS FIBRES

## LA QUALITÉ ITALIENNE

Nos balais et lave-ponts/frottoirs sont principalement fabriqués en Italie, garantissant une **qualité exceptionnelle**.

Les balais en coco, produits spécifiques, sont fabriqués au Sri Lanka, mais leur qualité reste identique à celle de nos autres produits. Nous utilisons les meilleures fibres pour assurer à la fois durabilité et efficacité, afin que vous puissiez nettoyer facilement et avec élégance.

Nous proposons **une gamme variée comprenant des balais pour l'intérieur et l'extérieur**, ainsi que des modèles polyvalents adaptés aux deux environnements.

Tous nos produits sont conçus pour s'adapter aux manches en pas-de-vis italien, reconnu pour sa fiabilité et sa popularité mondiale.





# NOS RACLETTES

## POUR LES SOLS ET FENÊTRES

Nos **raclettes lave-sols** sont conçues avec une mousse de caoutchouc de haute qualité et du métal traité contre la rouille, garantissant durabilité et performance. La douille est en plastique moulé à chaud sur le métal pour une fixation robuste. Nous offrons trois tailles : 35 cm (S), 45 cm (L) et 60 cm (XL) pour s'adapter à vos besoins de nettoyage.

Pour les vitres, nous proposons deux types de raclettes :

- **Raclette pour voitures** : Idéale pour nettoyer les vitres automobiles,
- **Raclette ergonomique** : Polyvalente et pratique pour une utilisation dans diverses zones, y compris les salles de bain.





# NOS FRANGES

## POUR DES SOLS TOUJOURS PROPRES

Toutes nos franges sont fabriquées avec un savoir-faire unique, offrant une solution efficace pour nettoyer tous les types de sols. Notre collection est l'une des plus larges du marché. Chaque modèle présente des spécificités adaptées à divers besoins :

- **Franges en pur coton** : Disponibles en trois variantes, dont une avec un tissage ultra fin pour une meilleure absorption et un nettoyage délicat et une frange 300grs de qualité professionnelle,

- **Frangé en microfibres et coton** : Combine les avantages des deux matériaux pour une performance de nettoyage optimisée,

- **Franges en microfibres** : Deux versions : une avec un tissage ultra fin, une type serpillière à bandes. Les deux combinent polyester (durabilité) et polyamide (absorption),

Toutes nos franges sont montées en corolle, garantissant qu'elles ne rayent ni n'endommagent vos sols, même en cas de mauvaise manipulation.





# NOS MANCHES

## UNE SOLIDITÉ INCOMPARABLE

Les manches **POL'HOP** se distinguent par leur **solidité exceptionnelle** et leur **résistance à la déformation**. Voici les caractéristiques détaillées de notre gamme :

- **Manches standard** : Mesurant 120 cm de longueur avec une épaisseur de 0,25 à 0,28 cm, ces manches ont un gainé lisse pour une prise en main confortable et durable.

- **Manches en pur chrome** : Avec une longueur de 130 cm et une épaisseur de 0,34 cm, ces manches sont antirouille pour une longévité accrue. Ils sont également bi-matière pour une surface anti-glissante.

- **Manches télescopiques en métal** : Extensibles jusqu'à 3 mètres, ces manches offrent une flexibilité maximale pour atteindre des zones élevées.

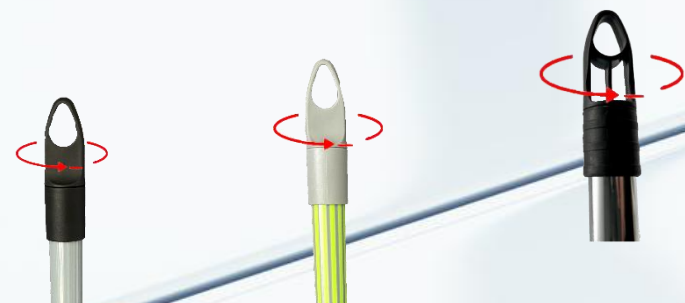
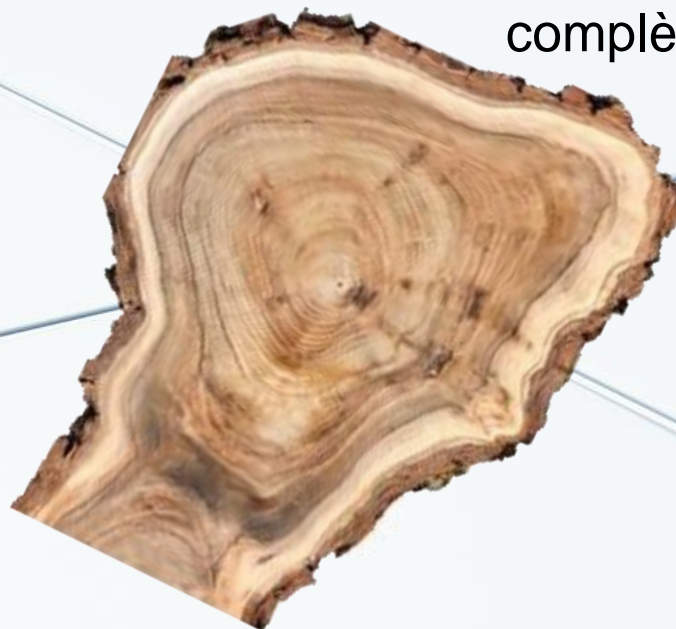
- **Manches en bois** : Mesurent 130cm à 140cm de longueur. Certifiés FSC, ils sont en pin 100% pur et homogène (fabriqués à partir d'un seul morceau de bois), assurant robustesse et durabilité.

Tous nos manches métalliques sont équipés d'un crochet tournant pour plus de praticité. De plus, l'intégralité de notre gamme utilise le pas-de-vis Italien, reconnu pour sa fiabilité et sa popularité mondiale.

Nous proposons des lots comprenant à la fois des balais et des manches. Ces ensembles :

- **Facilitent le Travail des Merchandiseurs** : Ils simplifient le processus de gestion et de présentation en magasin pour vos merchandiseurs.

- **Répondent à la Demande des Consommateurs** : Ces packs répondent aux attentes des consommateurs en offrant une solution complète et pratique pour leurs besoins de nettoyage.



pol'hop

Simplifiez-vous la vie !



# NOS COMBINÉS DE LAVAGE

POUR UN MENAGE EFFICACE

---

**POL'HOP** propose également une gamme complète de combinés de lavage, incluant des balais plats, des manches et des seaux adaptés à tous types de surfaces pour garantir un nettoyage efficace. **Conçus pour un usage professionnel**, ces produits de haute qualité assurent des résultats impeccables et répondent aux exigences les plus strictes en matière de nettoyage.



**pol'hop**

Simplifiez-vous la vie !



# NOS SEAUX

## POUR TOUS LES USAGES

---

Notre gamme de seaux propose une variété adaptée à différents besoins, incluant à la fois des produits professionnels et des articles pour les particuliers. Nous offrons des seaux avec diverses capacités pour **répondre à toutes vos exigences**, qu'il s'agisse de grands volumes pour un usage professionnel ou de tailles plus pratiques pour un usage domestique.

12L



15L



10L





# NOS TEXTILES

## QUALITE INÉGALÉE

---

•**Coton** : Fibres naturelles idéales pour le nettoyage, le coton est doux et ne raye pas les surfaces. Il est stable, peut être nettoyé à haute température et même blanchi, garantissant une durabilité et une hygiène optimales.

•**Coton recyclé** : Issu principalement de vêtements recyclés, ce coton est compacté pour former des fibres non tissées mais très résistantes. Il offre une grande capacité d'absorption tout en étant une option plus écologique.

•**Viscose** : Principalement dérivée de T-shirts recyclés, broyés et mélangés avec du polyester, la viscose combine une bonne résistance avec des propriétés écologiques. Ce textile est à fois durable et respectueux de l'environnement.

•**Microfibre** : Fabriquée à partir de polyester et de polyamide, la microfibre est le choix optimal pour une absorption élevée. Elle est efficace pour diverses utilisations, que ce soit à sec ou humide, offrant une performance supérieure dans le nettoyage.





# NOS GANTS

## HYPER RÉSISTANTS

---

Nos gants en latex, floqués en pur coton, sont conçus pour **éviter tout risque d'allergie**. Ils sont très souples, épousent parfaitement la main et offrent une grande résistance tout en protégeant vos mains des détergents agressifs. La texture extérieure est anti-dérapante pour une prise en main sécurisée, tandis que l'intérieur est anti-transpirant pour un confort optimal. Fabriqués en Malaisie, ces gants sont disponibles en trois tailles : S, M et L.

S



M



L





# NOS BROSSES

TOUTES DIFFÉRENTES MAIS PRATIQUES

Nous proposons une gamme variée de brosses adaptées à différents besoins : vaisselle, toilettes, sols et dépoussiérage. Chaque brosse est conçue pour offrir à la fois résistance et efficacité, utilisant les meilleures fibres pour garantir des performances optimales et une longue durée de vie. Que ce soit pour le nettoyage quotidien ou les tâches plus exigeantes, nos brosses sont faites pour **répondre à toutes vos exigences.**





# NOS PELLES & BALAYETTES

FINI LA POUSSIÈRE

---

Notre gamme de pelles et balayettes est entièrement fabriquée en Italie à partir de plastique recyclé et de fibres résistantes. Nos pelles sont conçues être facilement clipsables sur nos manches à balais, vous offrant ainsi une solution pratique et complète. De plus, les pelles avec manches longs sont dotées d'un manche rabattable, permettant un gain de place et facilitant le rangement.

Avec nos produits, **vous avez tout le nécessaire à portée de main pour un nettoyage efficace et pratique.**





# NOS ÉPONGES

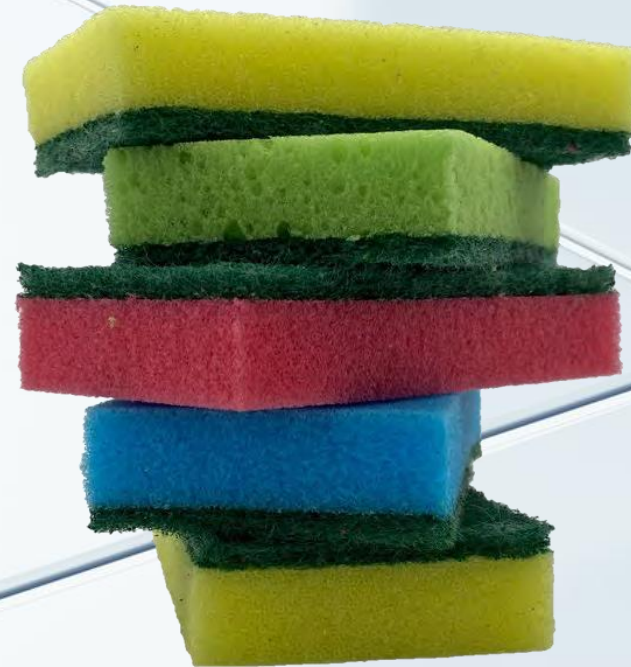
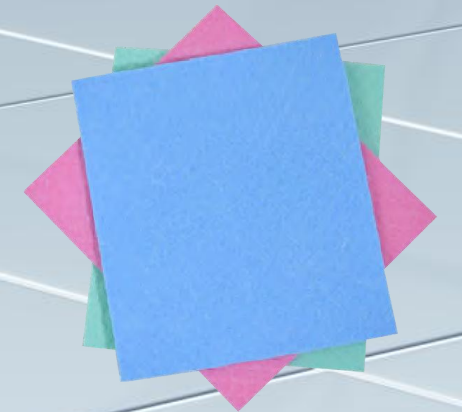
## ET NOS RÉCURANTS

Nos éponges sont conçues pour **offrir une performance optimale**. Elles sont principalement fabriquées à partir de cellulose pure ou d'abrasif de haute qualité (quartz) pour garantir des produits efficaces et durables.

Nous proposons également un pack de deux éponges enveloppées de nylon, ainsi que divers autres produits tels que des tampons à récurer, des boulinox et des tampons en laine d'acier. Ces derniers sont idéaux pour nettoyer les casseroles en aluminium, la vitrocéramique, la faïence, les grilles de barbecue, ainsi que pour les travaux de bricolage.

Nos carrés éponge en 100% cellulose absorbent jusqu'à 20 fois leur poids !

Toutes nos éponges sont présentées en petits cartons présentoirs « prêts à vendre » pour plus de praticité.





# LE LINGE

POUR VOS VÊTEMENTS

---

Notre gamme pour le linge est étendue et variée. Nous proposons un pack de 24 pinces à linge en plastique vierge.

Nous avons également **les pinces à linge Pinocchio** : géantes, incassables et très colorées.

En tant que **seul fabricant en Europe** de ce type de pinces, ainsi que de cordes à linge, nous garantissons **une qualité inégalée à l'échelle mondiale**.





# NOS SACS POUBELLE

POUR UN ENVIRONNEMENT PROPRE

Nos sacs poubelle, issus d'un partenariat avec PROCOM International, sont fabriqués en Espagne. Ils se distinguent par leur **qualité supérieure**, leur **fiabilité éprouvée** et leur **solidité inégalée**. Ces sacs offrent **une solution de gestion des déchets à la fois efficace et durable**, répondant aux besoins des consommateurs tout en respectant des standards élevés.



Simplifiez-vous la vie !



15%  
Sale Off



# LES PROMOTIONS

## POUR DYNAMISER VOS VENTES



Découvrez nos offres promotionnelles renouvelées chaque trimestre, conçues pour répondre à vos besoins toute l'année.

Elles combinent des produits de notre gamme permanente, garantissant ainsi une continuité après chaque période de promotion, et des articles spécifiques, idéals pour **stimuler les achats impulsifs et dynamiser vos ventes.**

Nos promotions sont accompagnées de **supports de communication attractifs (PLV)** et d'**animations en magasin** pour maximiser l'impact.

De plus, nous nous ajustons à votre **saisonnalité** ainsi qu'aux événements locaux (opérations "Blanc", "Jours Fous", "Cyclone", etc.) pour **vous offrir une flexibilité optimale.**



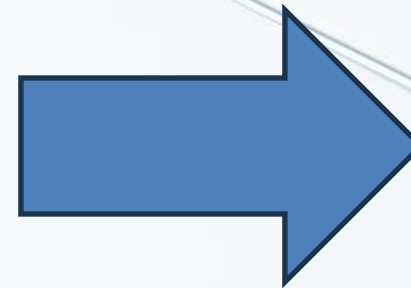


# Nos vidéos didactiques

## POUR UNE MEILLEUR COMPRÉHENSION

---

Nous avons créé une série de vidéos didactiques spécialement conçues pour illustrer l'utilisation de nos produits et mettre en avant leurs principaux atouts. Ces vidéos ont pour objectif de guider les utilisateurs à travers des démonstrations pratiques, tout en mettant en lumière les bénéfices et les caractéristiques uniques de nos produits. Elles sont également adaptées à une diffusion sur vos propres réseaux sociaux. Pour un accès rapide et simple à ces contenus, il vous suffit de scanner le QR code ci-contre.







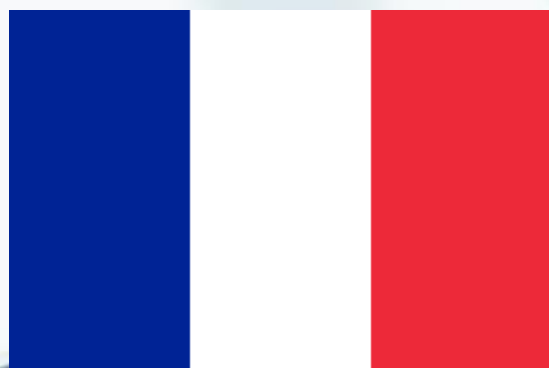
# POL'HOP ET HERITAGE UN PARTENARIAT HISTORIQUE !



Prendre soin de vos biens pour une consommation plus durable

Les produits POL'HOP et HERITAGE se complètent parfaitement dans le nettoyage et l'entretien de votre maison. Pour laver les sols, utilisez VIGOR en combinaison avec un seau, un frottoir et une serpillière POL'HOP pour une propreté impeccable. Pour le parquet, appliquez la cire liquide O'CEDAR avec une chamoisine POL'HOP pour un fini brillant et soigné. Les pinces à linge POL'HOP, quant à elles, assurent un séchage sans marque pour le linge lavé avec BONUX et MINIDOU.

Nos deux entreprises, PME françaises, partagent **des valeurs communes** : nous privilégions la **fabrication en Europe pour garantir des produits de haute qualité, innovants, faciles à utiliser et durables**. Notre engagement se reflète dans notre recherche constante d'excellence, de praticité et de longévité, tout en soutenant l'économie locale et en minimisant l'impact environnemental.



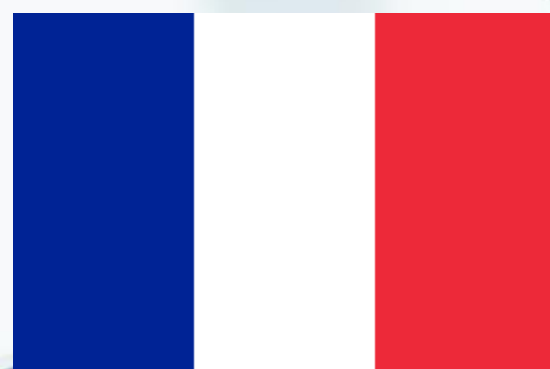


*pol'hop*

# POL'HOP ET HERITAGE UN PARTENARIAT HISTORIQUE !



Prendre soin de vos biens pour une consommation plus durable





# POL'HOP & HERITAGE SUR TOUS LES MARCHÉS PORTEURS



**DROGUERIE**



**MENAGE**



**LAVAGE**







**FABRIQUÉ  
AVEC AMOUR  
EN FRANCE**



Prendre soin de vos biens pour une consommation plus durable



